

Anleitung

FUNNY UNI

Kissenhüllen gehäkelt

Schwierigkeitsgrad:



Nadelstärke:



5 – 6

Qualität:

Funny uni (Gründl)
100 % Polyester
100 g / 120 m

Kissen 1:



5 x

Kissen 2:



5 x

Größe: 50 cm x 50 cm

Verbrauch:

Kissen 1: ca. 500 g Fb. 07 (grau)
Kissen 2: ca. 500 g Fb. 05 (creme)

Muster:

Kissen 1 (Gittermuster mit Reliefstb.):
Nach Häkelschrift 1 arbeiten. LM-Anschlag teilbar durch 2 + 1 LM + 2 WLM. Die Zahlen rechts außen bezeichnen die Hinr., die Zahlen links außen bezeichnen die Rückr.. Die 1.–3. R 1 x arbeiten, dann die 2.–3. R stets wdh..
Kissen 2 (Flechtmuster mit verkreuzten dopp. Stb.):
Nach Häkelschrift 2 arbeiten. LM-Anschlag teilbar durch 6 + 2 LM + 2 WLM. Die Zahlen rechts außen bezeichnen die Hinr. (= ungerade R), die Zahlen links außen bezeichnen die Rückr. (= gerade R). Die 1.–3. R 1 x arbeiten, dann die 2.–3. R stets wdh.. In den Hinr. von vorne, in den Rückr. von hinten in die übergangenen M einstechen.

Maschenprobe:

Kissen 1 (Gittermuster):
10 M x 7 R = 10 cm x 10 cm
Kissen 2 (Flechtmuster):
12,5 M x 4,5 R = 10 cm x 10 cm

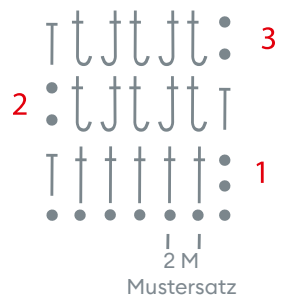
Anleitung:

Kissen 1: 47 LM plus 2 WLM anschlagen und im Gittermuster nach Häkelschrift 1 arbeiten. In einer Gesamthöhe von 98 cm (= 69 R) enden. Die Kissenhülle 50 cm x 50 cm zusammenlegen und die Seitenkanten schließen. Die Unterkante ebenfalls schließen oder nach Belieben einen Reißverschluss einnähen.
Kissen 2: 62 LM plus 2 WLM anschlagen und im Flechtmuster nach Häkelschrift 2 arbeiten. In einer Gesamthöhe von 98 cm (= 44 R) enden. Die Kissenhülle 50 cm x 50 cm zusammenlegen und die Seitenkanten schließen, dabei die musterbedingten Löcher an den Seitenkanten mit zunähen, indem man neben den WLM bzw. den Stb. am Rand zusätzlich in die M daneben (= die verkreuzten dopp. Stb.) einsticht. Die Unterkante ebenfalls schließen oder nach Belieben einen Reißverschluss einnähen.

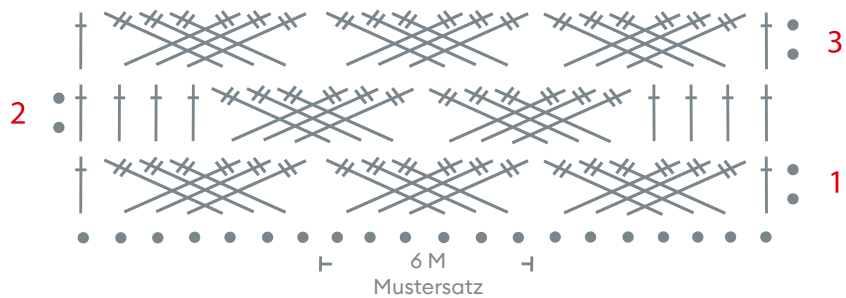
Abkürzungen:

- Fb. = Farbe(n)
- Stb. = Stäbchen
- dopp. Stb. = doppelte(s) Stäbchen
- hStb. = halbe(s) Stäbchen
- LM = Luftmasche(n)
- R = Reihe(n)
- Hinr. = Hinreihe(n)
- Rückr. = Rückreihe(n)
- M = Masche(n)
- wdh. = wiederholen
- WLM = Wendeluftmasche(n)

Häkelschrift 1 (Gittermuster):



Häkelschrift 2 (Flechtmuster):



• = 1 LM

┆ = 1 hStb.

┆ = 1 Stb.

┆ = dopp. Stb.

┆ = 1 Reliefstb. von vorne (= von vorne nach hinten um das darunterliegende Stb. herum einstechen)

┆ = 1 Reliefstb. von hinten (= von hinten nach vorne um das darunterliegende Stb. herum einstechen)